

FOR SALE

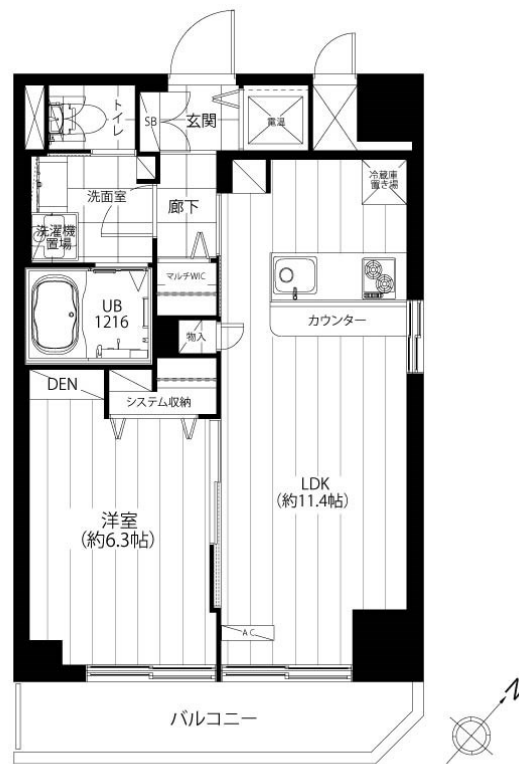
価格	間取りタイプ
3,799万円	1LDK



【外観】



【間取り図】



物件種目	マンション		
建物名	日本橋箱崎ハイツ		
物件所在地	東京都中央区日本橋箱崎町 28-1		
交通	東京メトロ半蔵門線 水天宮前駅 徒歩2分 東京メトロ東西線 茅場町駅 徒歩9分 東京メトロ日比谷線 茅場町駅 徒歩9分		
専有面積	43.20㎡ (壁芯) (約13.06坪)	バルコニー面積	5.7㎡
構造規模	鉄骨鉄筋コンクリート造14階建		
所在階	4階	総戸数	90戸
築年月	1982年8月	修繕積立金	10,560円
管理形態	全部委託	管理費	7,800円
駐車場	無		
土地権利	所有権		
現況	空き	引渡日	即時
建築確認番号	開発許可番号		
設備	食器洗浄乾燥機 / 浄水器 / トイレ:温水洗浄便座 / 南東角部屋 / 全室フローリング / ウォークインクローゼット / ケーブルテレビ / 洗濯機置場:室内有 / インターホン / エアコン / エレベータ		
周辺施設	まいばすけっと 日本橋箱崎町店 171m / 肉のけやき 新川店 658m / ロッソ 日本橋箱崎店 112m / ファミリーマート IBM箱崎ビル店 181m / ドラッグ イブ'NT-CAT店 390m / 日本橋保育園 519m		
その他費用			
備考			

現況と異なる場合には現況を優先します。 間取りの「S」はサービスルーム(納戸)です。
 価格は物件の代金総額を表示しており、消費税が課税される場合は税込と表記の上、税込価格で表示しております。

取引条件の有効期限:2020年2月25日

No.0000008845



東京都知事(2)第96295号

株式会社リッツホーム

TEL:03-5731-0567 FAX:03-5731-0568

東京都目黒区自由が丘1丁目13-4シャイン自由が丘307

E-Mail:suematsu@ritzhome.jp

取引態様:仲介

