

FOR SALE

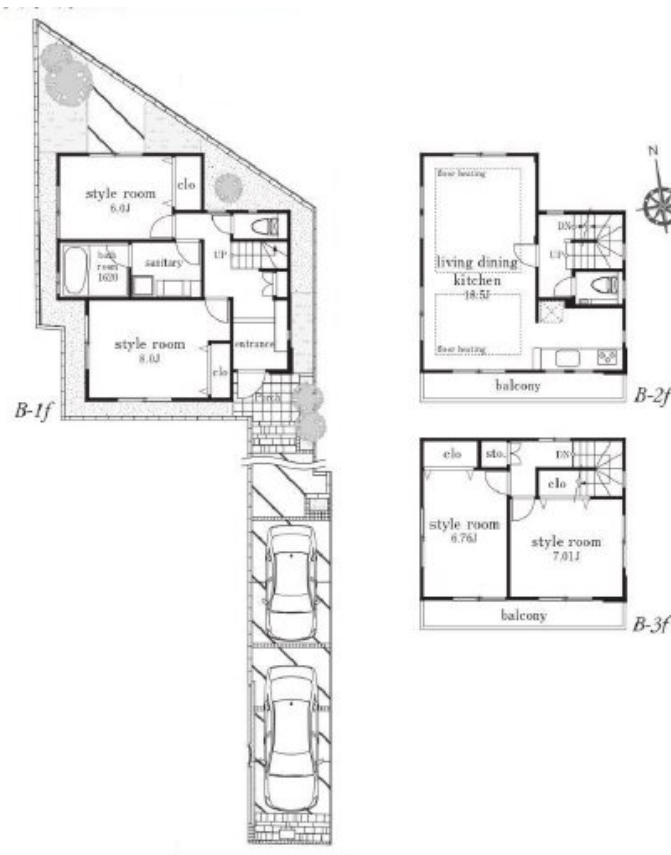
価格	間取りタイプ
8,780万円	4LDK



【外観】



【間取り図】



物件種目	戸建		
物件所在地	東京都世田谷区赤堤 1丁目 6-2		
交通	小田急線 豪徳寺駅 徒歩4分 東急世田谷線 山下(東京)駅 徒歩4分 小田急線 豪徳寺駅 徒歩5分		
土地面積	118.46㎡ (約35.83坪)	他に私道面積	無し
建物面積	117.16㎡ (登記簿) (約35.44坪)	地目	宅地
構造規模	木造3階建		
築年月	2020年8月下旬	都市計画	市街化区域
用途地域	第一種低層住居専用地域		
建ぺい率	50%	容積率	100%
土地権利	所有権		
法令上の制限			
現況	新築	引渡日	相談
接道状況	南5.1m公道		
建築確認番号	RO2SHC101228号	開発許可番号	
設備	食器洗浄乾燥機 / 浴室乾燥 / トイレ:温水洗浄便座 / 床暖房 / フローリング / 複層ガラス / TVインターホン		
周辺施設	まいばすけっと 豪徳寺店 273m / トップパル 豪徳寺店 500m / セブンイレブン 世田谷赤堤2丁目店 362m / クリエイトSD(イ・デ・イ) 世田谷赤堤店 228m / 河田保育園 148m / 世田谷区立赤堤小学校 802m		
その他費用			
備考			

現況と異なる場合には現況を優先します。 間取りの「S」はサービスルーム(納戸)です。
 価格は物件の代金総額を表示しており、消費税が課税される場合は税込と表記の上、 税込価格で表示しております。

取引条件の有効期限:2020年12月27日

No.0000011608

お問合せ先



東京都知事(2)第96295号

株式会社リッツホーム

TEL:03-5731-0567 FAX:03-5731-0568

東京都目黒区自由が丘 1丁目13-4シャイン自由が丘6階

URL:<https://www.ritzhome.jp>

E-Mail:suematsu@ritzhome.jp

取引態様:媒介(仲介)

