

FOR SALE

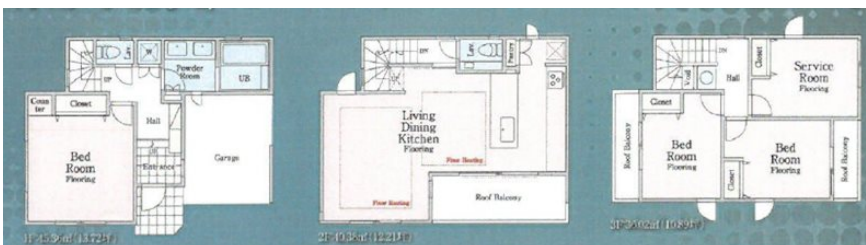
価格	間取りタイプ
9,680万円	3SLDK



【外観】



【間取り図】



物件種目	戸建		
物件所在地	東京都世田谷区赤堤4丁目		
交通	東急世田谷線 松原(東京)駅 徒歩4分 京王線 下高井戸駅 徒歩7分 小田急線 豪徳寺駅 徒歩16分		
土地面積	73.04㎡ (約22.09坪)	他に私道面積	無し
建物面積	121.76㎡(登記簿) (約36.83坪)	地目	宅地
構造規模	木造3階建		
築年月	2020年9月	都市計画	市街化区域
用途地域	第一種低層住居専用地域		
建ぺい率	60%	容積率	150%
土地権利	所有権		
法令上の制限			
現況	新築	引渡日	相談
接道状況	西5.4m公道 間口9.05m		北4.0m公道 間口7.76m
建築確認番号	-	開発許可番号	
設備	トイレ有 / 床暖房 / 全居室フローリング / TVインターホン / 24時間換気システム		
周辺施設	まいばすけっと 松原駅前店 368m / ローソ 世田谷赤堤四丁目店 409m / コカフェイン薬局 松原公園通り店 147m / 赤堤保育園 242m / 世田谷区立松沢小学校 558m / 世田谷区立松沢中学校 960m		
その他費用			
備考			

現況と異なる場合には現況を優先します。 間取りの「S」はサービスルーム(納戸)です。
 価格は物件の代金総額を表示しており、消費税が課税される場合は税込と表記の上、税込価格で表示しております。

取引条件の有効期限:2020年12月31日

No.0000012114



東京都知事(2)第96295号

株式会社リッツホーム

TEL:03-5731-0567 FAX:03-5731-0568

東京都目黒区自由が丘1丁目13-4シャイン自由が丘6階

URL:https://www.ritzhome.jp

E-Mail:suematsu@ritzhome.jp

取引態様:媒介(仲介)

