

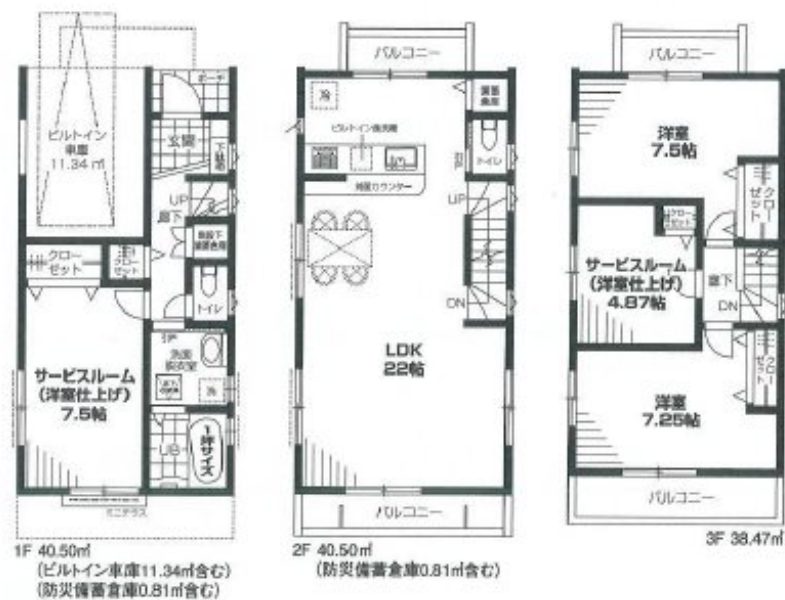
FOR SALE

価格	間取りタイプ
5,130万円	4LDK



【外観】

【間取り図】



物件種目	戸建		
物件所在地	神奈川県川崎市中原区中丸子		
交通	南武線 平間駅 徒歩11分 東急多摩川線 下丸子駅 徒歩23分 横須賀線 新川崎駅 徒歩27分		
土地面積	66.86㎡ (約20.22坪)	他に私道面積	無し
建物面積	119.47㎡ (登記簿) (約36.13坪)	地目	宅地
構造規模	木造3階建		
築年月	2021年1月下旬	都市計画	市街化区域
用途地域	第一種住居地域		
建ぺい率	60%	容積率	200%
土地権利	所有権		
法令上の制限			
現況	新築	引渡日	相談
接道状況	北4.0m公道 間口5.6m		
建築確認番号	第KSI20-3120-50142号	開発許可番号	
設備	風呂一坪以上 / トイレ有 / フローリング / 床下収納 / 複層ガラス / インターホン / 外壁:サイディング		
周辺施設	まいばすけっと 中丸子店 438m / ファミリーマート 川崎中丸子店 433m / 白十字薬局 305m / 玉川保育園 633m / 川崎市立玉川小学校 439m / 川崎市立玉川中学校 663m		
その他費用			
備考			

現況と異なる場合には現況を優先します。 間取りの「S」はサービスルーム（納戸）です。
 価格は物件の代金総額を表示しており、消費税が課税される場合は税込と表記の上、 税込価格で表示しております。

取引条件の有効期限:2020年12月31日

No.0000012123



東京都知事(2)第96295号

株式会社リッツホーム

TEL:03-5731-0567 FAX:03-5731-0568

東京都目黒区自由が丘1丁目13-4シャイン自由が丘6階

URL:https://www.ritzhome.jp

E-Mail:suematsu@ritzhome.jp

取引態様:媒介(仲介)

