

FOR SALE

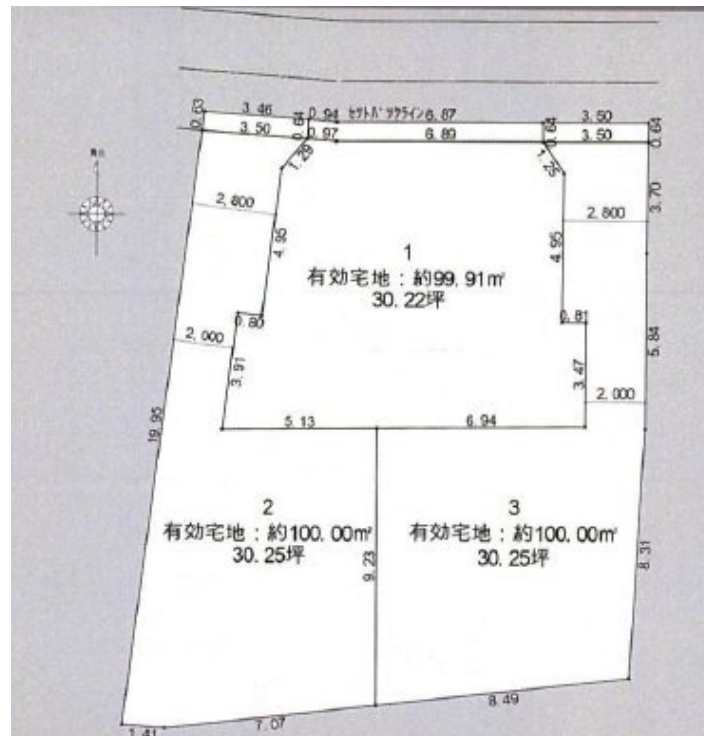
価格	坪単価
5,680万円	約188.0万円



【外観】



【区画图】



現況と異なる場合には現況を優先します。
 該当物件が建築条件付き宅地だった場合、土地売買契約締結後3カ月以内に売主と住宅の建築請負契約を締結していただくことを条件として販売いたします。
 この期間内に住宅を建築しないことが確定したとき、または住宅の建築請負契約が成立しなかった場合は、土地売買契約は無効となり、
 受領した金額は全額無利息でお返しします。

物件種目	土地		
最適用地	住宅用地		
物件所在地	東京都杉並区高井戸西2丁目		
交通	京王井の頭線 高井戸駅 徒歩5分 京王井の頭線 富士見ヶ丘駅 徒歩6分 京王線 芦花公園駅 徒歩27分		
土地面積	99.91㎡ (約30.22坪)	他に私道面積	2.2㎡
地勢	高台	地目	宅地
都市計画	市街化区域		
用途地域	第一種低層住居専用地域		
建ぺい率	40%	容積率	80%
土地権利	所有権		
法令上の制限			
現況	更地	引渡日	相談
接道状況	北3.35m公道		
建築確認番号		開発許可番号	
設備			
周辺施設	材キ高井戸店 462m / コミュニティストア K-SHOP高井戸店 413m / ケイバSD(イ・テ・イ) 杉並高井戸店 435m / Olympic(リトルツカ) 高井戸店 913m / 杉並区立高井戸西子供園 529m / 杉並区立高井戸小学校 406m		
その他費用			
備考			

取引条件の有効期限:2020年12月31日

No.0000012170

お問合せ先



東京都知事(2)第96295号

株式会社リッツホーム

TEL:03-5731-0567

FAX:03-5731-0568

東京都目黒区自由が丘1丁目13-4シャイン自由が丘6階

URL:https://www.ritzhome.jp

E-Mail:suematsu@ritzhome.jp

取引態様:媒介(仲介)

